

M.M.M. Mon Musée à la Maison



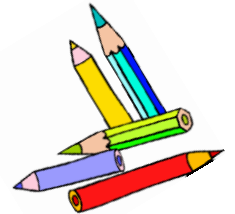
Matériel :

- Pour la boîte musée : une boîte à chaussures (ou un autre contenant), des ciseaux, de la colle en bâton, du papier blanc ou de couleur pour tapisser l'intérieur et l'extérieur de la boîte
- Pour la constitution des collections (œuvres) : des objets, des images, des réalisations personnelles...
- Pour les cartels (étiquettes sur lesquelles figurent le titre de l'œuvre, le nom de l'artiste, la date, les matières utilisées et la technique) : des petites feuilles de papier format environ 4x7cm.

Comment constituer et exposer une collection dans un mini musée ?

→ Préparer la boîte musée :

1. Découper deux côtés de la boîte afin de pouvoir l'ouvrir pour en exposer le contenu puis la refermer.
2. La recouvrir de papier (blanc ou de couleur) à l'intérieur et à l'extérieur.

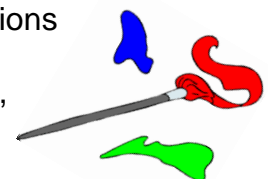


→ Constituer la collection :

1. La collection du musée se constituera sur toute la durée de la classe à la maison. Elle sera composée d'objets, d'images, de documents qui seront choisis selon des choix personnels et divers. Il est donc possible de présenter absolument tout ce qu'on veut.
2. Elle pourra avoir un thème précis ou être diversifiée.

→ Réaliser l'accrochage :

1. Une place précise sera choisie pour chaque élément, il est nécessaire de penser à la taille des différents éléments.
2. Chaque élément sera mis en valeur : encadrer les images, trouver des socles pour les volumes (objets)....
3. Les objets de grandes dimensions sont possibles, mais l'ensemble doit pouvoir être rangé dans la boîte fermée. Les objets de grandes dimensions seront sortis au moment de l'exposition.
4. Il est possible de rajouter des visiteurs dans le musée (petites figurines, personnages en papier découpé...)



→ Rédiger les cartels de chaque élément sur des feuilles 4x7 cm et les agraffer ensemble pour créer le livret de l'exposition.

Titre de l'œuvre :

Nom de l'artiste :

Date :

Matières utilisées :

Technique :



→ Décorer l'extérieur de la boîte.

→ Donner un nom au musée : confectionner un panneau et le placer à l'extérieur de la boîte.

Allez ! A vos pinceaux !