

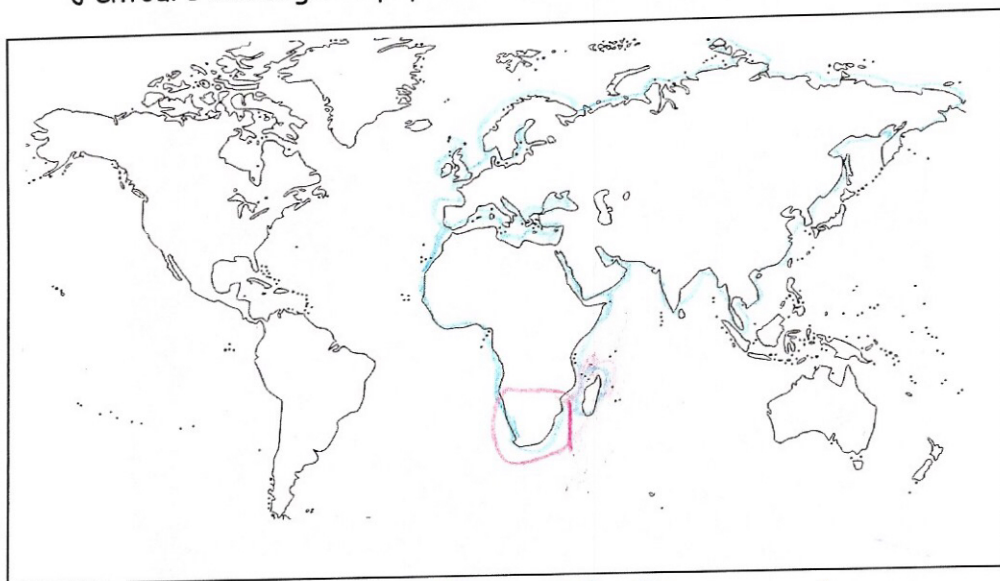
Notes et compte-rendu d'exposé



Le drapeau

La capitale est : Bretoria

J'entoure en rouge ce pays sur la carte du monde :



Ce pays se situe dans le continent

suivant : Le pays se situe dans le continent africain

Le nom du chef d'état : Cyril Ramaphosa

Quelques personnages célèbres :

Paul Kruger - Jan Smuts - Dr Daniel Malan
Jheronick Ugoerd - Mangosuthu Buthe

Quelques spécialités culinaires :

les le Chakalaka - le Bobotie - le Braai - le Biltong
le Malva Pudding - l'Amasula - la Castle Lager

Les lieux et monuments :

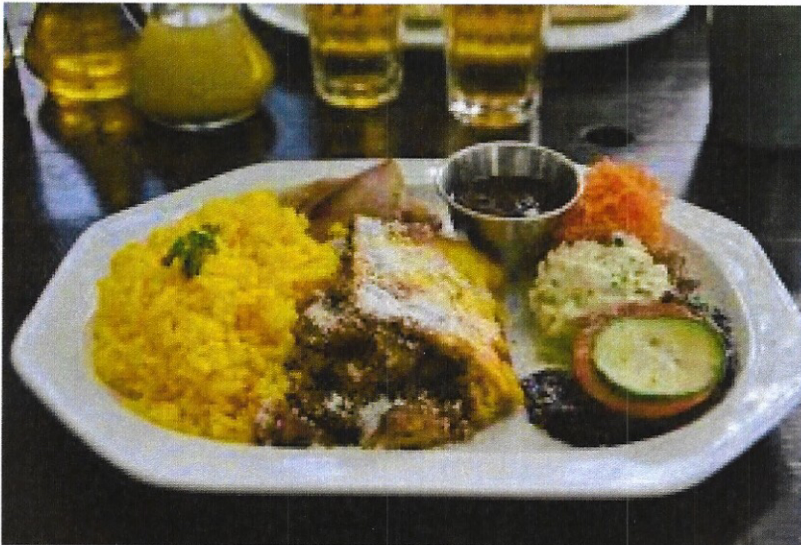
Parc national Kruger - Cap de Bonne-Espérance -
Parc national de la montagne de la Table - Boulder Beach

D'autres informations à retenir :

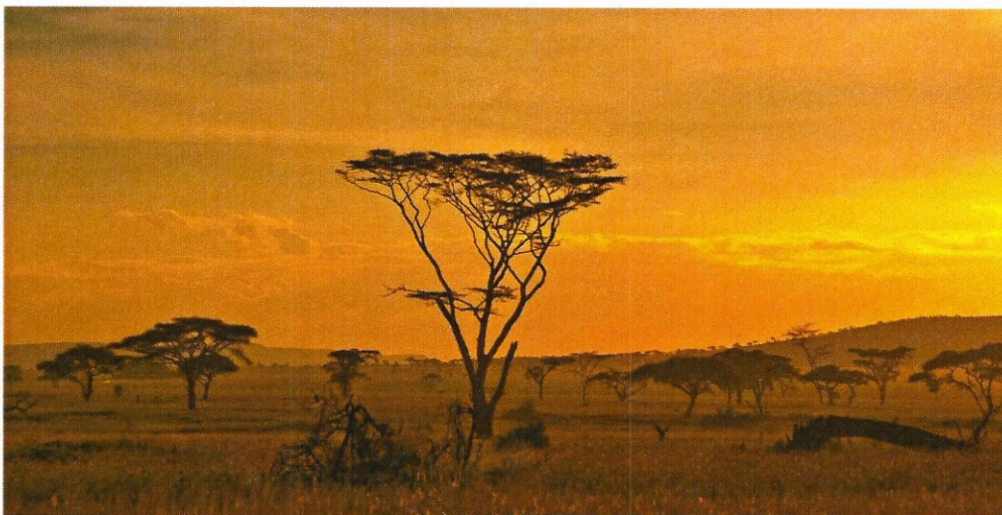
L'apartheid (mot africain partiellement) le Régime de
discrimination systématique établi jusqu'en 1994 en
Afrique du Sud.



classe d'école



plat de traditionnelle



payage remarquable